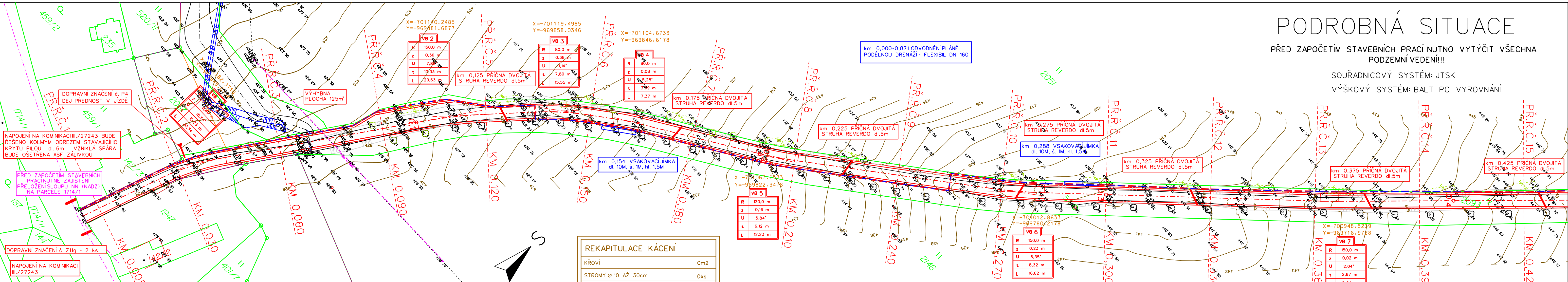


PODROBNÁ SITUACE

PŘED ZAPOČETÍM STAVEBNÍCH PRACÍ NUTNO VYTÝČIT VŠECHNA
PODZEMNÍ VEDENÍ!!!

SOUŘADNICOVÝ SYSTÉM: JTSK
VÝŠKOVÝ SYSTÉM: BALT PO VYROVNÁNÍ



REKAPITULACE KÁCENÍ	
KŘOVÍ	0m2
STROMY Ø 10 AŽ 30cm	0ks
STROMY Ø 30 AŽ 50cm	0ks
PAŘEZY Ø 50 AŽ 70cm	0ks
PAŘEZY Ø 70 AŽ 90cm	0ks

STROMY BUDOU POKÁCENY V DOBĚ VEGETAČNÍHO KLIDU.
DŘEVO BUDE VYKÁCENO STAVEBNÍKEM A ODVEZENO ZÁSTUPCI OBCE NA
VLASTNÍ NÁKLADY. VĚTVĚ A KŘOVÍ BUDE SPÁLENO NA MÍSTĚ. PAŘEZY
VYTRHÁNY A ODVEZENY NA ŘÍZENOU SKLADKU DO VZDÁLENOSTI 20km

Seznam dotčených parcel – Polní cesta C11 k.ú. Jítrava

Katastrální území	Parcela KN č.	Výměra parcely m ²	Druh pozemku dle výpisu z KN	Dotčená plocha cca m ²	LV	Vlastník	Adresa
Jítrava	2093	6617	ostatní plocha		10002	Státní pozemkový úřad	Husinecká 1024/11a, Žižkov, 130 00 Praha 3

SOUŘADNICE JTSK - C11 v k.ú. Jítrava					
OZNAČ.	ZAČÁTEK OBLOUKU		VRCHOL TEČEN		KONEC OBLOUKU
	Y	X	Y	X	
ZÚ	Y=969978,1766	X=701192,8518			
VB1	Y=969955,3519	X=701185,5059	Y=969945,6138	X=701182,3718	Y=969937,0716
VB2	Y=969890,3134	X=701145,9323	Y=969881,6877	X=701140,2485	Y=969873,9223
VB3	Y=969863,8981	X=701124,6423	Y=969858,0346	X=701119,4985	Y=969853,2755
VB4	Y=969848,8691	X=701107,5968	Y=969846,6178	X=701104,6733	Y=969844,6452
VB5	Y=969826,2193	X=701072,4252	Y=969822,9478	X=701067,2533	Y=969819,1670
VB6	Y=969785,3577	X=701019,4058	Y=969780,2178	X=701012,8633	Y=969774,3853
VB7	Y=969718,8445	X=700950,4280	Y=969716,9728	X=700948,5239	Y=969715,0346
VB8	Y=969646,3565	X=700881,6185	Y=969641,9428	X=700877,4368	Y=969637,1290
VB9	Y=969630,4853	X=700868,5973	Y=969624,7530	X=700864,1748	Y=969618,5304
VB10	Y=969551,7927	X=700820,7826	Y=969548,1572	X=700818,6205	Y=969544,3517
VB11	Y=969408,2488	X=700750,7180	Y=969402,9229	X=700748,1332	Y=969398,0684
VB12	Y=969395,8482	X=700743,1953	Y=969393,1257	X=700741,2952	Y=969390,7533
VB13	Y=969353,1842	X=700702,1936	Y=969349,5613	X=700698,6468	Y=969346,9375
VB14	Y=969346,4084	X=700693,4336	Y=969342,3874	X=700686,7851	Y=969342,8423
VB15	Y=969342,9159	X=700677,7734	Y=969343,3420	X=700670,5059	Y=969347,0529
KÚ	Y=969357,8876	X=700645,9560			

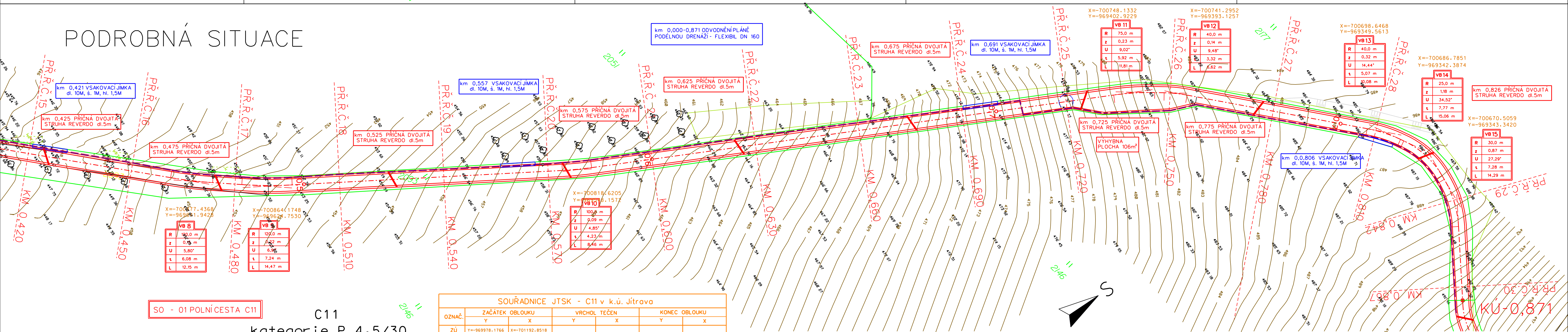
LEGENDA :

— SOUČASNÝ ZAMĚŘENÝ STAV
— NAVRŽENÝ NOVÝ STAV
— HRANICE PARCEL KN

C11
kategorie P 4.5/30

Vypracoval	Zodpovědný Projektant	Zodpovědný Zástupce	Kontrola
Kraj : Liberecký		PÚSRP : Liberec	
OÚ : Rýnoltice			
Investor : Pozemkový úřad Liberec, U Nisy 745/6a, Liberec, 460 07			
Akce :			
"Polní cesta C11" k.ú. Jítrava			
Obsah : Podrobná situace polní cesty C11, úsek I.			
		Stupeň : DSP	
		Datum : 11.2023	
		Formát : 5 A4	
		Zak. číslo : 036 30/23	
		Měřítko : 1:500	
		Příloha : C.3.1	

PODROBNÁ SITUACE



C11
kategorie P 4.5/30

KLAD LISTŮ :

LEGENDA :
— SOUČASNÝ ZAMĚŘENÝ STAV
— NAVRŽENÝ NOVÝ STAV
— HRANICE PARCEL KN

REKAPITULACE KÁCENÍ	
KŘOVÍ	0m2
STROMY Ø 10 AŽ 30cm	0ks
STROMY Ø 30 AŽ 50cm	0ks
PAŘEZY Ø 50 AŽ 70cm	0ks
PAŘEZY Ø 70 AŽ 90cm	0ks

STROMY BUDOU POKÁCENY V DOBĚ VEGETAČNÍHO KLIDU.
DŘEVO BUDE VYKÁCENO STAVEBNÍKEM A ODVEZENO ZÁSTUPCI OBCE NA
VLASTNÍ NÁKLADY. VĚTVĚ A KŘOVÍ BUDE SPÁLENO NA MÍSTĚ. PAŘEZY
VYTRHÁNY A ODVEZENY NA ŘÍZENOU SKLADKU DO VZDÁLENOSTI 20km

SOUŘADNICE JTSK - C11 v k.ú. Jítrava					
OZNAČ.	ZAČÁTEK OBLOUKU		VRCHOL TEČEN		KONEC OBLOUKU
	Y	X	Y	X	
ZÚ	Y=969978,1766	X=701192,8518			
VB1	Y=969955,3519	X=701185,5059	Y=969945,6138	X=701182,3718	Y=969937,0716
VB2	Y=969890,3134	X=701145,9323	Y=969881,6877	X=701140,2485	Y=969873,9223
VB3	Y=969863,8981	X=701124,6423	Y=969858,0346	X=701119,4985	Y=969853,2755
VB4	Y=969848,8691	X=701107,5968	Y=969846,6178	X=701104,6733	Y=969844,6452
VB5	Y=969826,2193	X=701072,4252	Y=969822,9478	X=701067,2533	Y=969819,1670
VB6	Y=969785,3577	X=701019,4058	Y=969780,2178	X=701012,8633	Y=969774,3853
VB7	Y=969718,8445	X=700950,4280	Y=969716,9728	X=700948,5239	Y=969715,0346
VB8	Y=969646,3565	X=700881,6185	Y=969641,9428	X=700877,4368	Y=969637,1290
VB9	Y=969630,4853	X=700868,5973	Y=969624,7530	X=700864,1748	Y=969618,5304
VB10	Y=969551,7927	X=700820,7826	Y=969548,1572	X=700818,6205	Y=969544,3517
VB11	Y=969408,2488	X=700750,7180	Y=969402,9229	X=700748,1332	Y=969398,0684
VB12	Y=969395,8482	X=700743,1953	Y=969393,1257	X=700741,2952	Y=969390,7533
VB13	Y=969353,1842	X=700702,1936	Y=969349,5613	X=700698,6468	Y=969346,9375
VB14	Y=969346,4084	X=700693,4336	Y=969342,3874	X=700686,7851	Y=969342,8423
VB15	Y=969342,9159	X=700677,7734	Y=969343,3420	X=700670,5059	Y=969347,0529
KÚ	Y=969357,8876	X=700645,9560			

PŘED ZAPOČETÍM STAVEBNÍCH PRACÍ NUTNO VYTÝČIT VŠECHNA
PODZEMNÍ VEDENÍ!!!

SOUŘADNICOVÝ SYSTÉM: JTSK
VÝŠKOVÝ SYSTÉM: BALT PO VYROVNÁNÍ

Seznam dotčených parcel – Polní cesta C11 k.ú. Jítrava

Katastrální území	Parcela KN č.	Výměra parcely m ²	Druh pozemku dle výpisu z KN	Dotčená plocha cca m ²	LV	Vlastník	Adresa
Jítrava	2093	6617	ostatní plocha		10002	Státní pozemkový úřad	Husinecká 1024/11a, Žižkov, 130 00 Praha 3

Vypracoval	Zodpovědný Projektant	Zodpovědný Zástupce	Kontrola
Kraj : Liberecký		PÚSRP : Liberec	
OÚ : Rýnoltice			
Investor : Pozemkový úřad Liberec, U Nisy 745/6a, Liberec, 460 07			
Akce :			
"Polní cesta C11" k.ú. Jítrava			
Obsah : Podrobná situace polní cesty C11, úsek II.			
		Stupeň : DSP	
		Datum : 11.2023	
		Formát : 5 A4	
		Zak. číslo : 036 30/23	
		Měřítko : 1:500	
		Příloha : C.3.2	